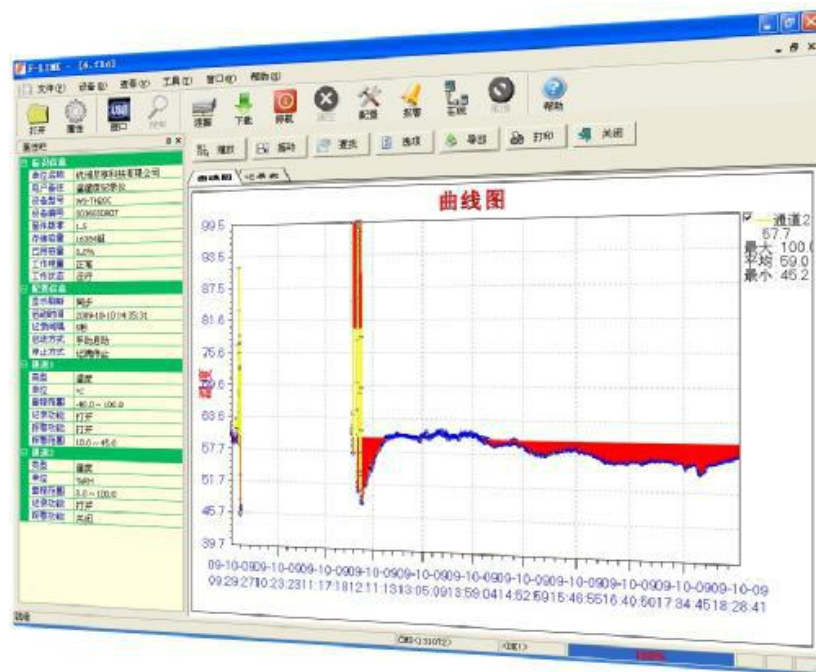


F-LINK

使用手册

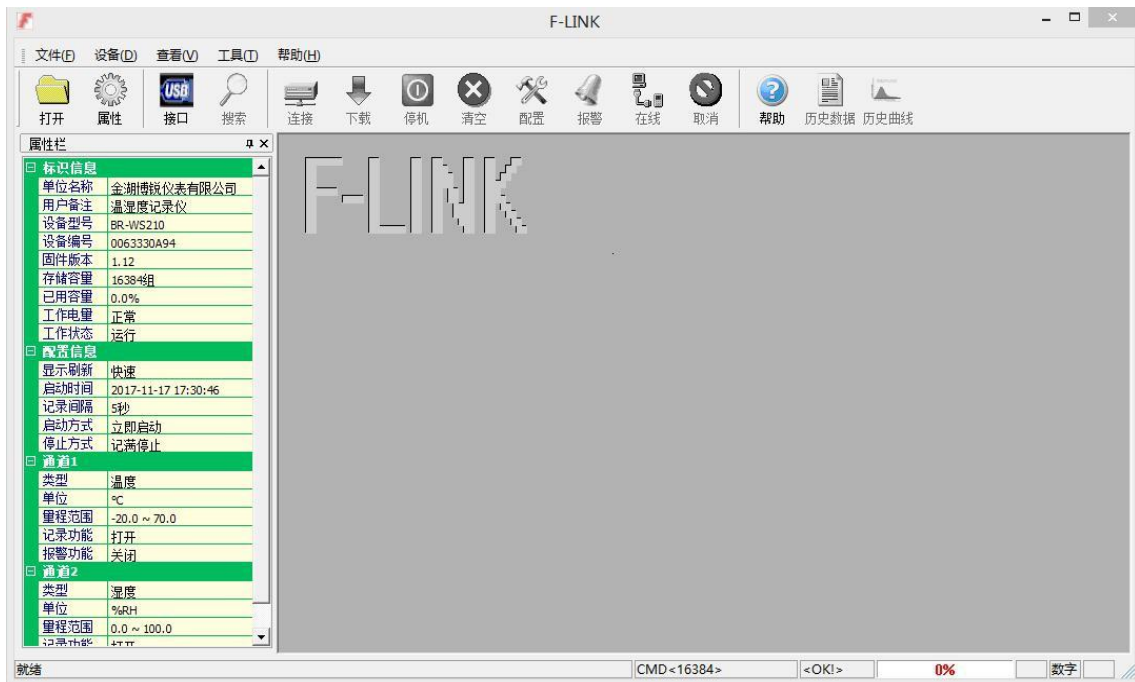
版本 V 3(10/2009)



金湖博锐仪表有限公司

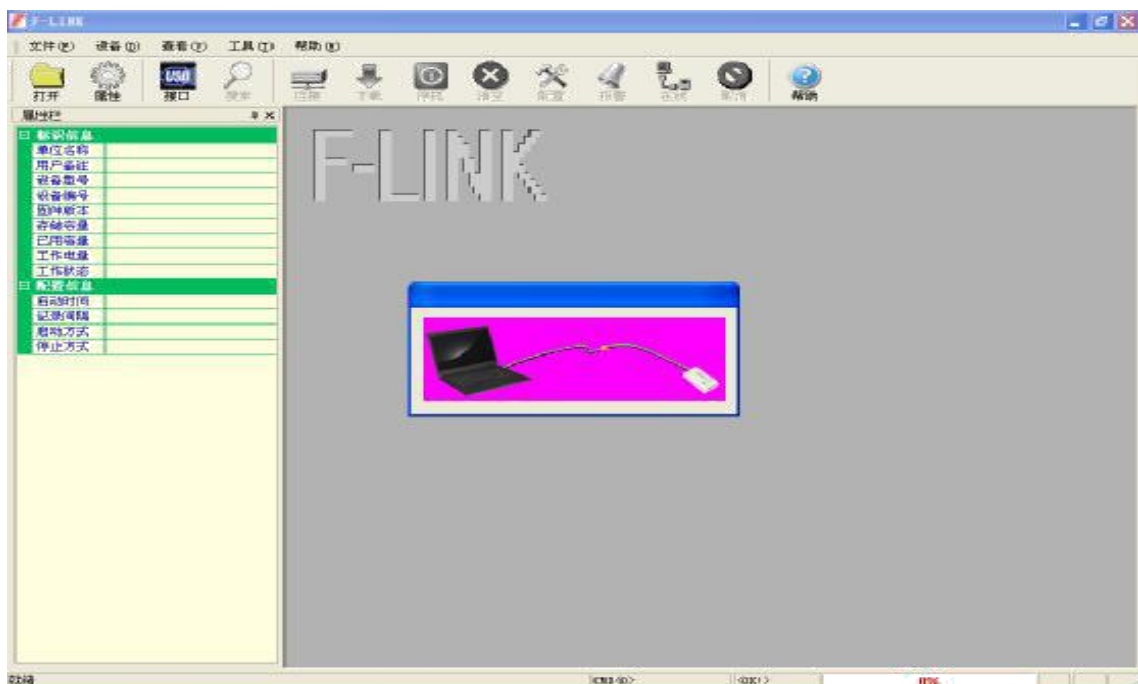
1

• 双击桌面图标  运行 F-LINK

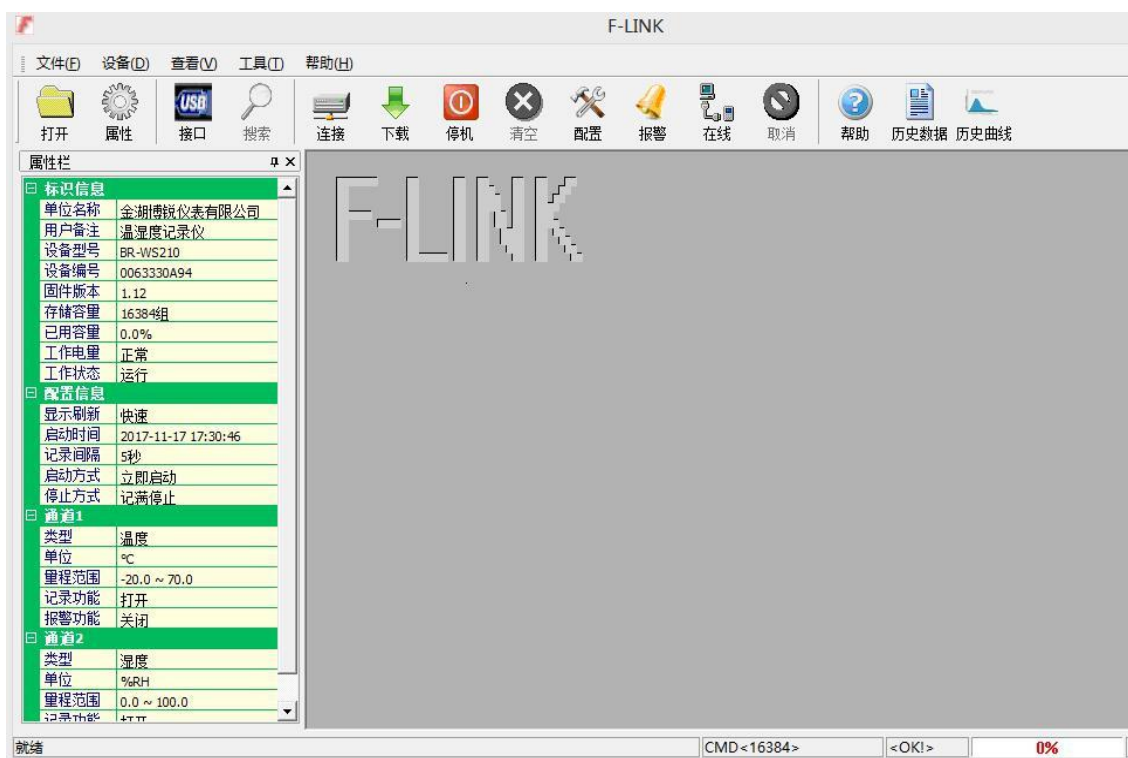





2

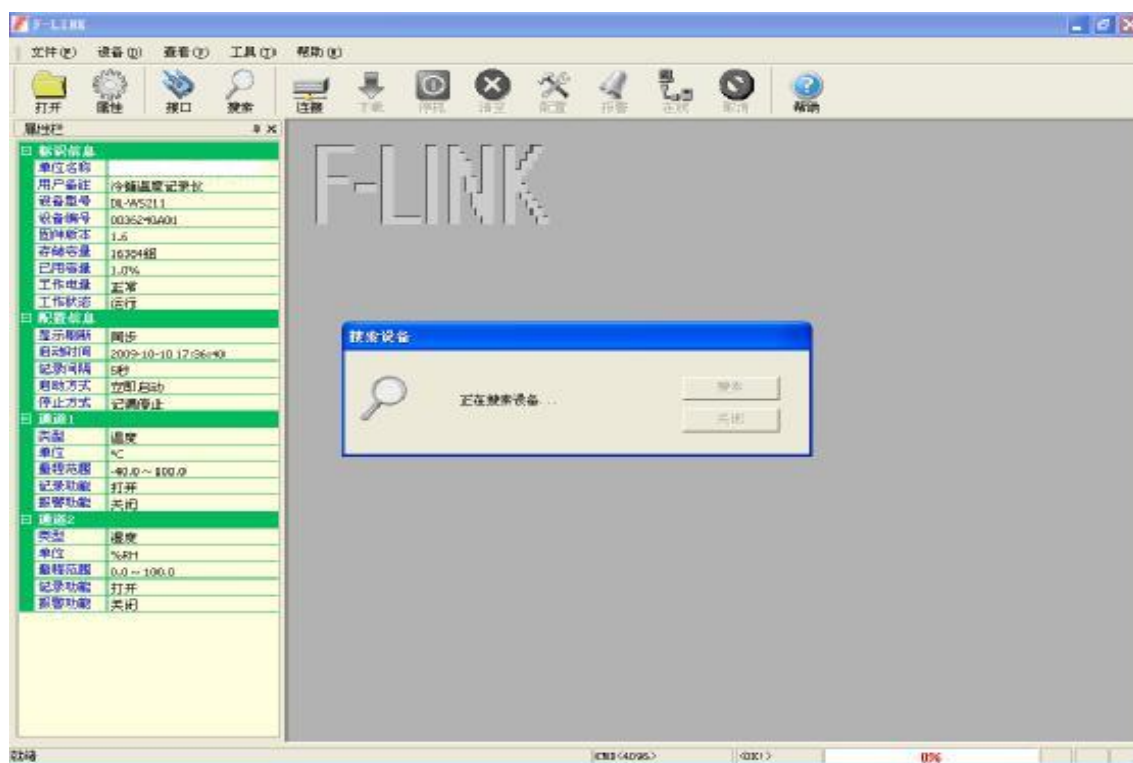
• 将连接线一端接记录仪，一端插入 PC 机 USB 口，软件自动检测到记录仪并启动联机过程




联机过程完成后，设备信息显示在左侧“属性栏”中

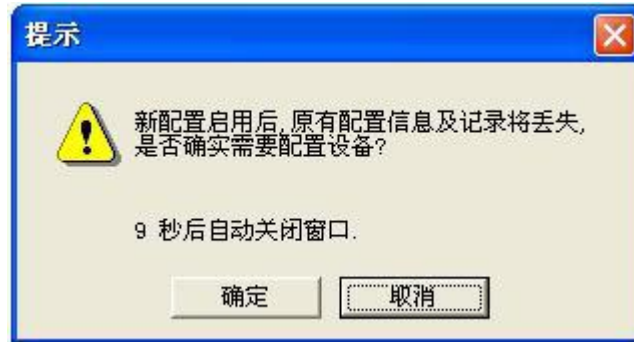



若记录仪接口为 RS-232，单击工具栏中  图标，图标变为 ，表示接口类型切换到 RS-232，单击  图标，启动检测过程



若检测到记录仪自动启动联机过程。

- 配置工作参数，单击工具栏中  图标，弹出的对话框

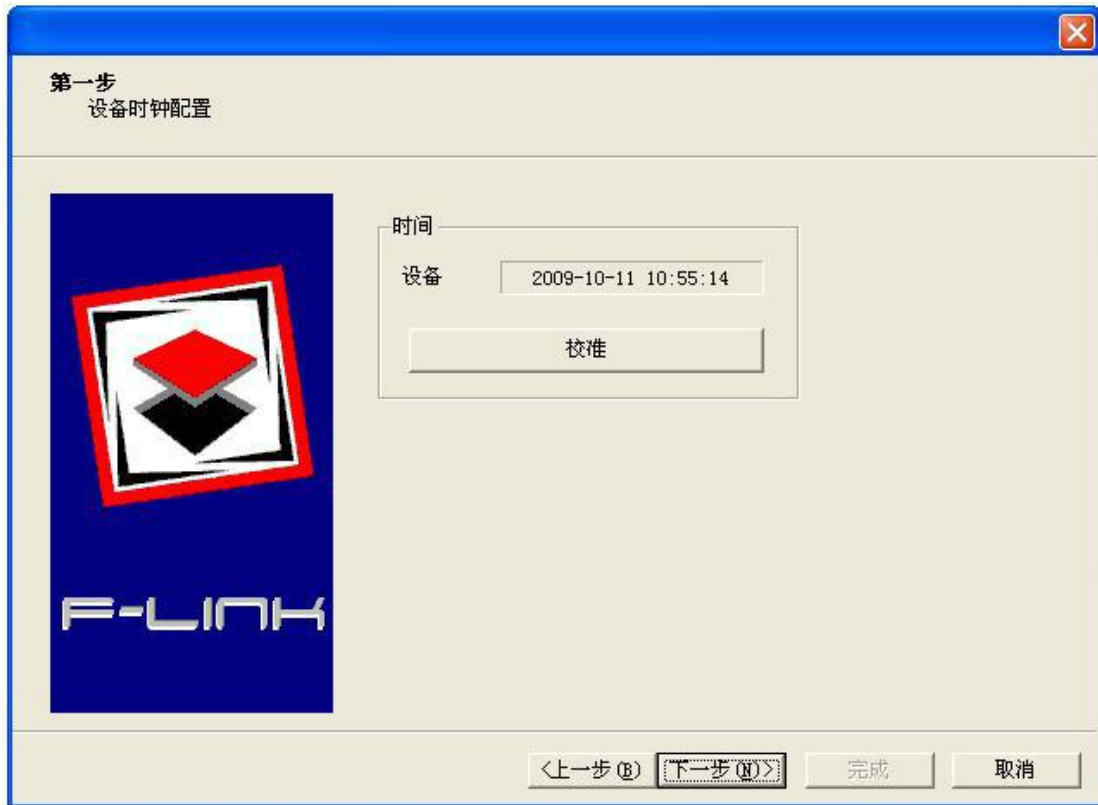


单击“确定”启动配置向导（若记录仪内记录未保存，请先单击“取消”，再单击工具栏  图标）。

- 显示记录仪型号等基本信息及参数



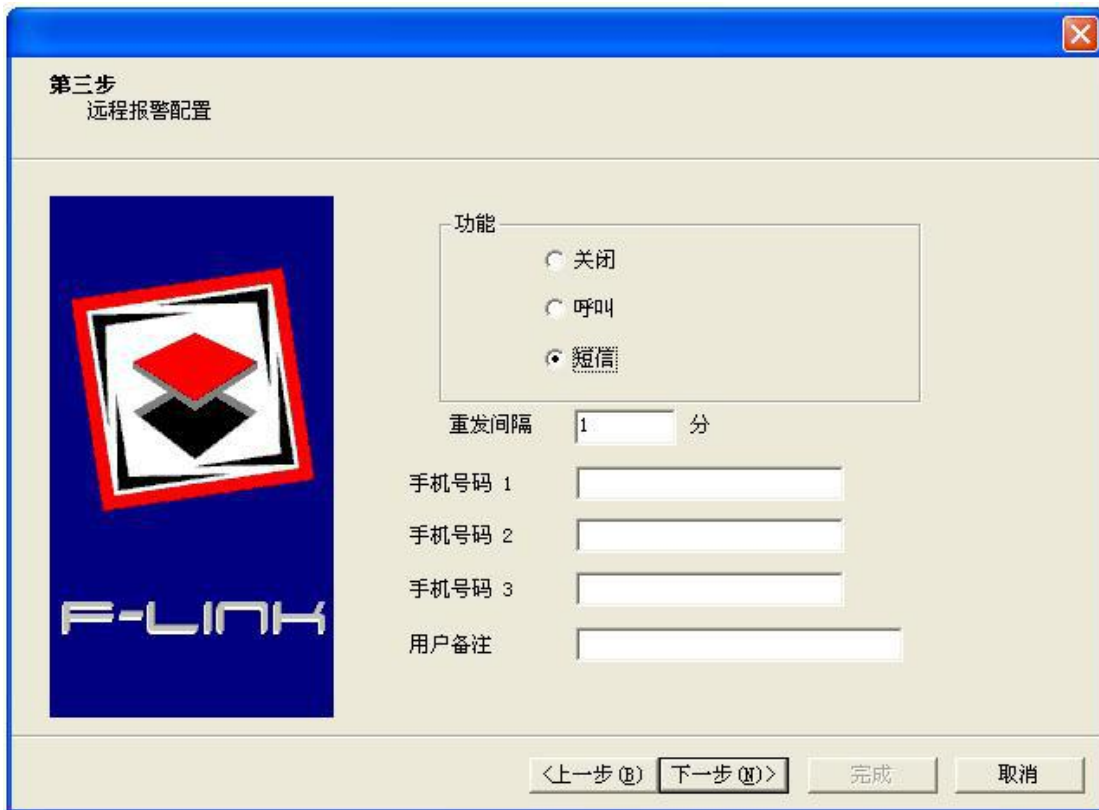
- 显示记录仪内部时钟，用户可按标准值校准



- 各通道功能及报警配置，保持“记录”选项为选中状态即打开相应通道，用户根据需要打开或关闭报警



- 若用户已经开启报警功能，可配置远程报警方式



第三步
远程报警配置

功能

关闭

呼叫

短信

重发间隔 1 分

手机号码 1

手机号码 2

手机号码 3

用户备注

<上一步(B) 下一步(N)> 完成 取消

- 记录仪工作参数主要有启动、停止方式及记录间隔，用户根据具体应用场合配置



第四步
工作参数配置

启动方式 立即启动

记录间隔 5 分

显示刷新 快速 同步

停止方式 记满停止

持续时间 56 天, 21 小时, 20 分

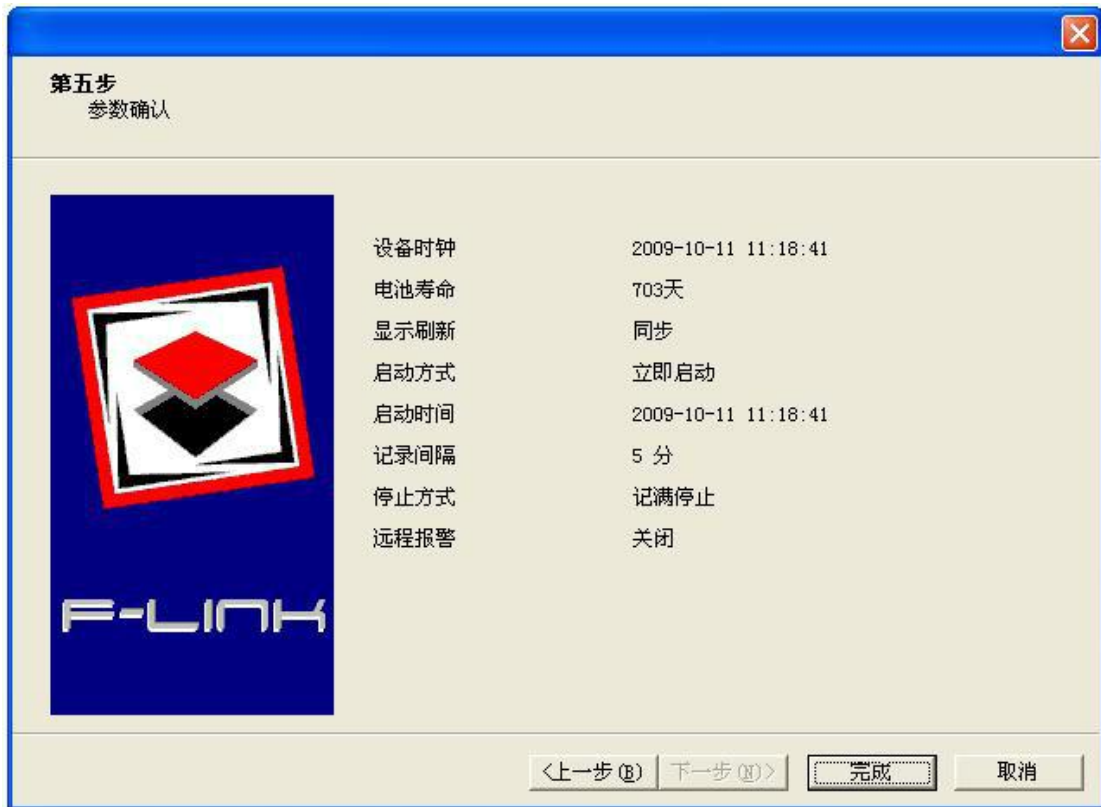
电池寿命 624 天

用户名称 金湖博锐仪表有限公司

用户备注 温湿度记录仪

<上一步(B) 下一步(N)> 完成 取消

- 检查参数配置情况

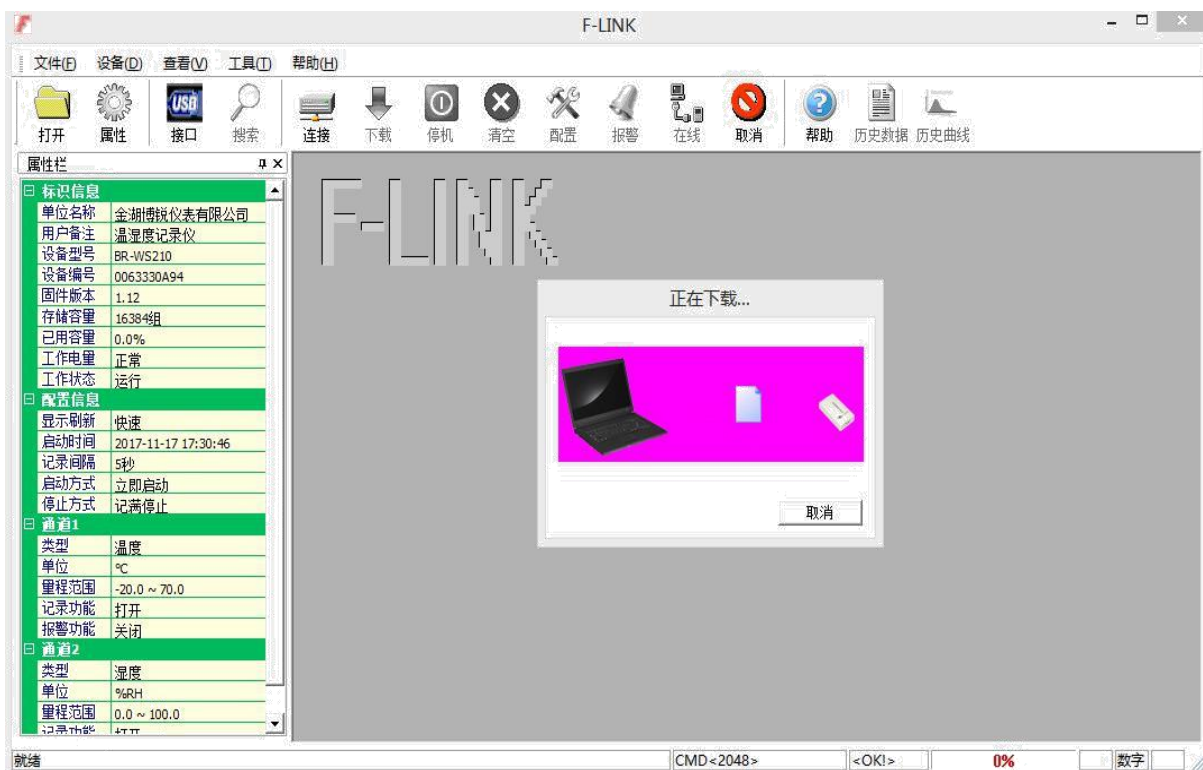


- 配置完成，用户将记录仪置于被测环境

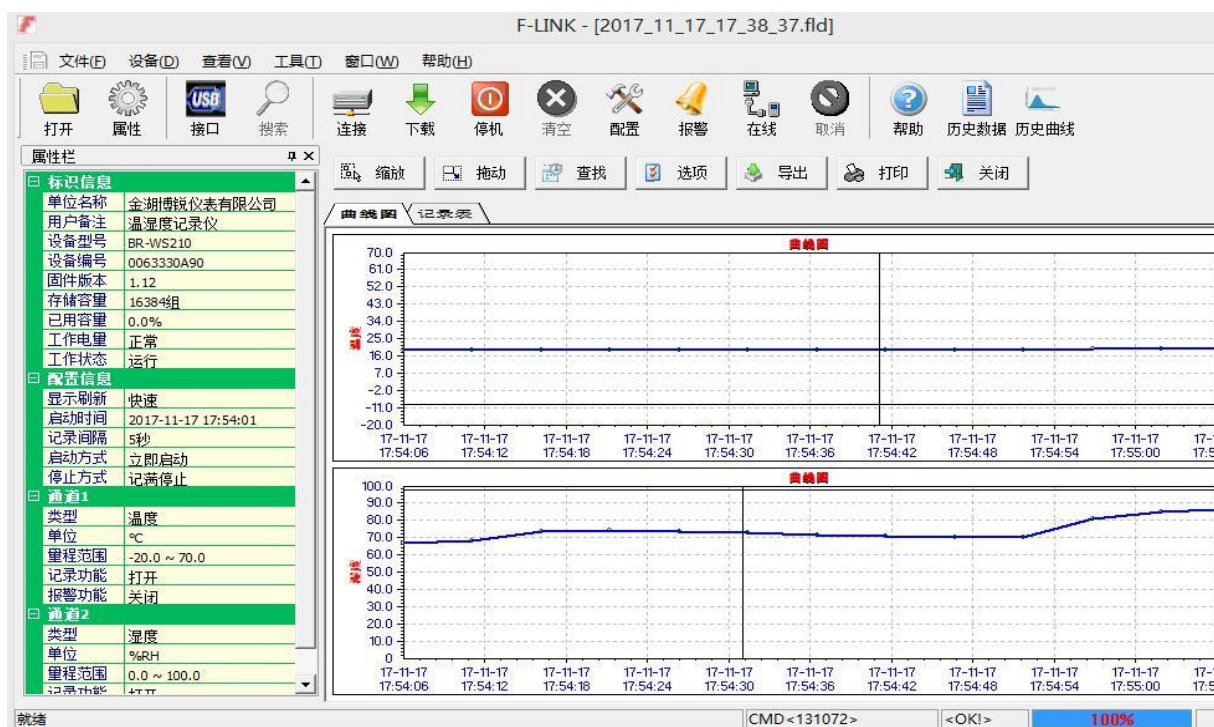


4

- 读取记录仪内部记录，单击工具栏图标，软件启动读取数据

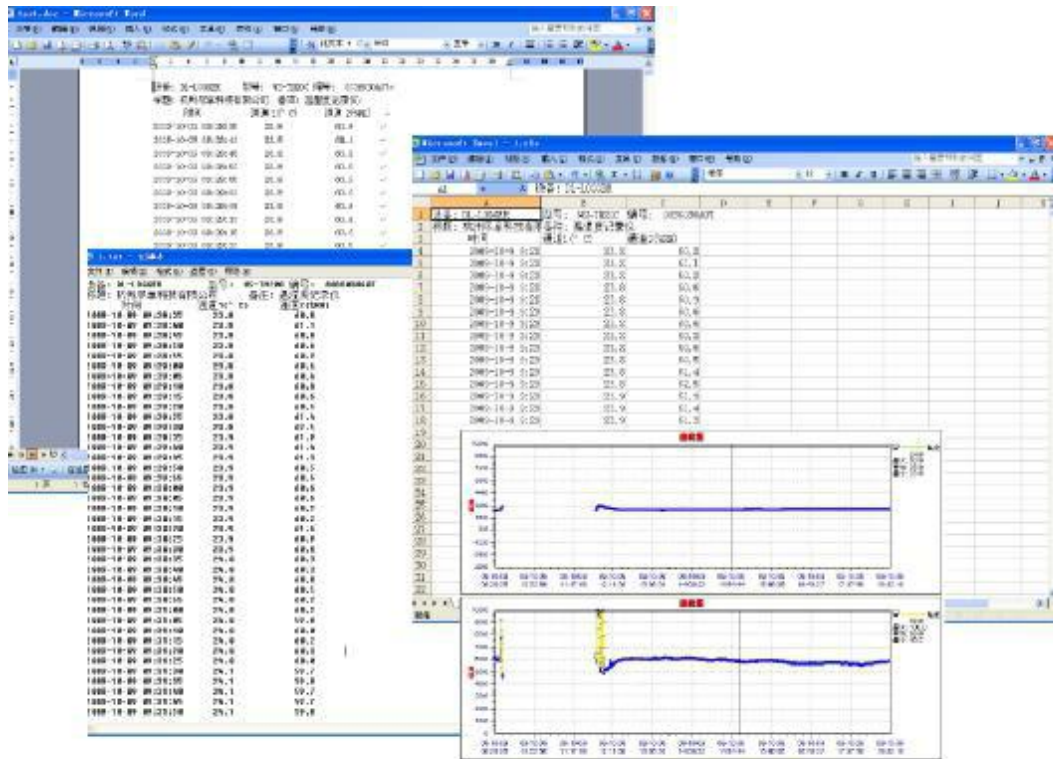


当过程结束时自动打开文件



5

·单击“导出”按钮，转换为其它文件格式（Word、Excel、JPG、TXT）



金湖博锐仪表有限公司
地址：江苏省金湖县环城西路 258-8 号
电话：0517-86992405 13915181617
传真：0517-86959118
网址：www.china-bryb.com